

Al cierre del pasado viernes hemos sacado las siguientes instantáneas gráficas para ver a que nos podemos enfrentar la semana que viene:

IBEX EN GRAFICO DE 5 MINUTOS

Hemos insertado directriz bajista desde 12.000, MM 200, directriz interior y MACD.

El resultado es que el precio el día 22 desde el primer mínimo del día en la apertura ha generado una DIVERGENCIA ALCISTA puesto que el precio siguió haciendo nuevos mínimos pero el indicador MACD advirtió toda la sesión que eran falsos, y así fue tras tocar 1175 en menos de una hora "voló" a 11350.

Por lo tanto creemos que el escenario más probable es tocar la zona de los 11.400 y testear la fuerza de la tendencia puesto que por ahí pasa la MM200, la directriz interior y la directriz bajista, si ni siquiera ataca esta referencia y huye hacia abajo la continuidad bajista no es más que la demostración de fuerza de la tendencia a corto plazo.



IBEX EN GRAFICO HORARIO

Tras romper neck de HCH en 11.900 aunque el Martes nos engañara a todos con un brutal rebote en los 11.750 cerrando incluso por encima de 12.000, su sentencia estaba dictada y el jueves cumplió el objetivo al tick en 11.550

Tras un rebote de media sesión no se pudo ni recuperar los 11700 y en la tarde del Jueves y en toda la sesión del viernes se volvió a perder otra figura completa tocando por instantes los 11175 puntos y como guinda de la semana un rebote que más bien fue producto del cierre de cortos que de compras de ningún tipo.

Nuestra recomendación es no hacer nada largo mientras el precio se encuentre bajo una directriz bajista acelerada que la lanzamos desde el último cierre en 12.000, el exceso de sobreventa puede que haga rebotar al precio hasta la directriz donde justo se encuentra un gap pendiente de cierre en 11.400, por lo tanto solo a partir de ahí hacia arriba nos pensamos en abrir algo comprado pero solo a partir de esos 11.400 con apoyo unísono del resto de plazas bursátiles.

El gráfico horario como podéis deducir apoya la inercia del de 5 minutos a rebotar al menos hasta los 11.400 y a partir de ahí hay que pensar igual más en abrir posiciones cortas que largas, cosa que haremos sin pestañear si a la altura intermedia del estocástico este se vuelve a cortar a la baja porque será señal inequívoca de que se hará un nuevo mínimo.



IBEX EN GRAFICO DIARIO

En este perfil técnico de nuestro índice si hay que tener mayor mesura, el hecho más cierto es que esta semana se ha perdido la directriz que soportaba mínimos y precio desde Agosto, por lo tanto es una rotura importante y que nos avisa “de nuevo” porque hubo “otro” en Noviembre de que la tendencia se está AGOTANDO en su recorrido alcista.

Y claro, tengan en cuenta que hasta ahora desde el rebote de Marzo las correcciones han sido EN TIEMPO y no EN PROFUNDIDAD, igual ya es hora de hacer una corrección mayor el hasta donde nos lo dirá el gráfico semanal que a continuación comentaremos también.

La MM 200 todos deberían saber que es la media que sostiene a una serie si esta es alcista, esta media en el Ibex esta sobre los 11.000 puntos, la sobreventa es bastante fuerte ya y si tocase ese nivel sin corregir sería extrema, por lo tanto de comprar no lo sabemos pero sí que no se debe vender nunca con estocásticos muy sobrevendidos y con precio en la MM200.

Por lo tanto creemos que abrir posiciones vendidas en esta fase de la corrección ya es correr peligro y lo mejor sería esperar a algún rebote previo antes de posicionarse corto para quien crea que el Ibex ya está en corrección mayor.



IBEX EN GRAFICO SEMANAL

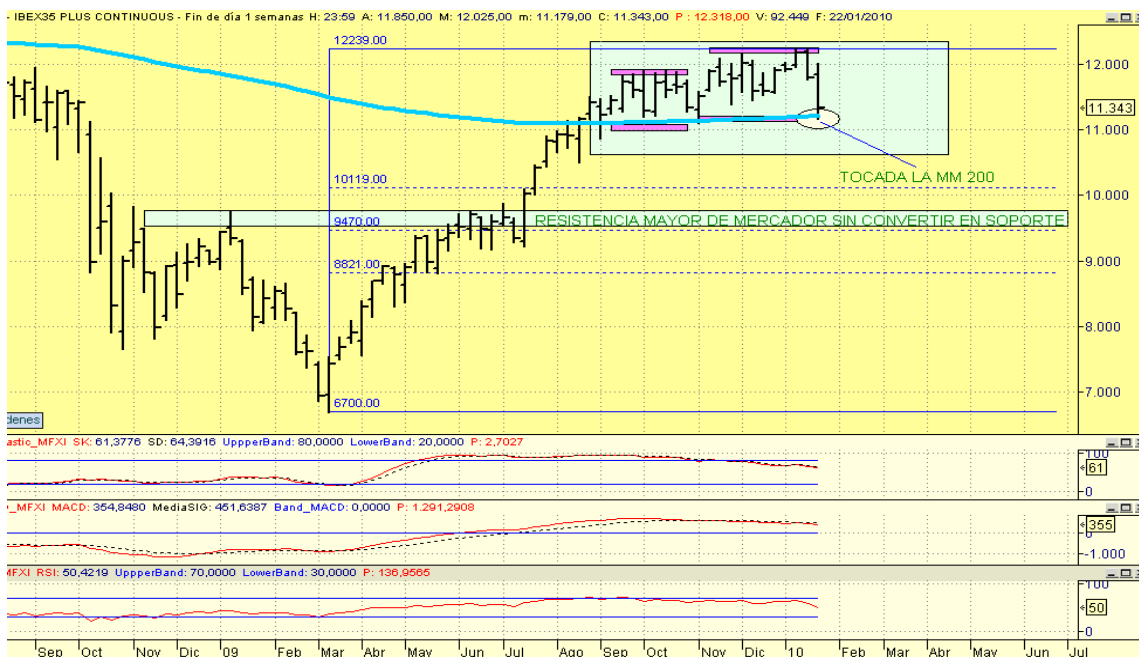
Desde que a finales de verano perdimos la verticalidad alcista entramos en un mercado de rangos y de consolidación lateral (tiempo y no profundidad) por lo que a priori debemos suponer que si la tendencia precedente es alcista, cuando se rompa esta consolidación temporal lo hará al alza.

Pero claro, si la consolidación temporal fracasa el precio romperá por abajo y la lateralidad temporal se convertirá en verticalidad bajista, es decir caeremos mucho en poco tiempo hasta correcciones mayores de FIBONACCI lanzado desde el rebote de mínimos en Marzo hasta los máximos de Enero, los 10100 el 38.2%; los 9500 el 50% y los 8800 el 61,8%.

Si caemos ¿qué puede parar o soportar al precio sin ser los retrocesos de Fibonacci? Bien, ahora mismo tiene el primer test con la MM 200 semanal ya la ha pinchado y el precio respondió rebotando.

Luego tenemos la mítica ya resistencia mayor de mercado anterior en la zona 9.800-10.000 que está pendiente de que el Ibox la convierta en posible nuevo gran soporte de mercado.

Por indicadores de momento en semanal a la caída le puede quedar mucho trecho por recorrer aún, estocástico, macd y RSI apuestan a que si muy descaradamente; recuerden que las divergencias bajistas en casi todo durante el último semestre, la volatilidad baja y el consenso alcista tan alto igual no se van a conformar con la corrección de esta semana para regularse igual necesitan muchos más centenares de puntos para hacerlo.



POR FAVOR: MUCHO CUIDADO