

ANÁLISIS GENERALI ASS (G)

1. FLUJOS DE CAPITAL DEL SECTOR

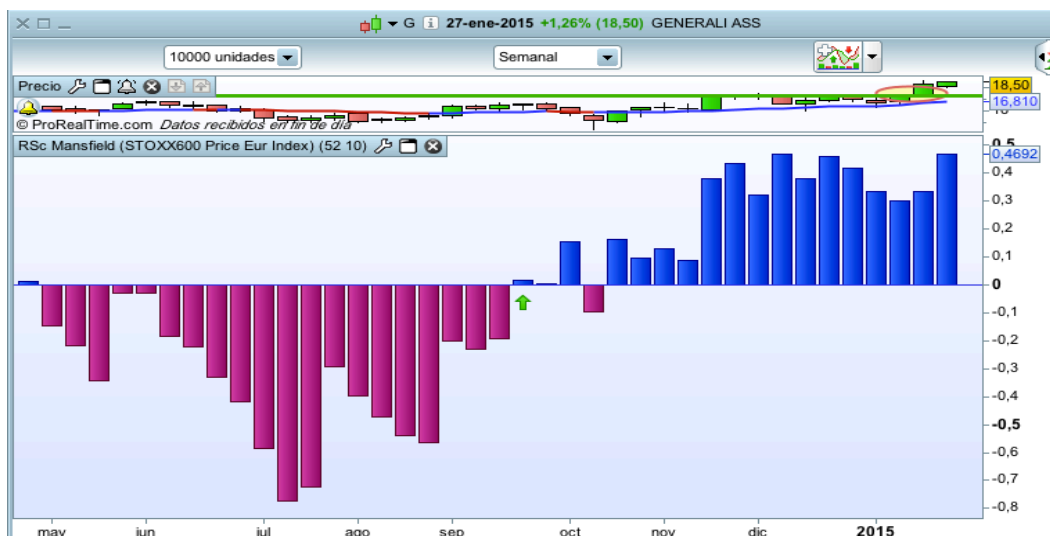
Uno de los subsectores más fuertes en Europa es el de Seguros. El dinero lleva mucho tiempo entrando en el sector y no quiere parar. Vamos a buscar un oportunidad en alguna de los valores que forman parte de este subsector.



Flujos de capital de Seguros en Europa

2. ANÁLISIS DEL VALOR – GENERALI ASS (G)

Generali Ass es una empresa de gran capitalización italiana, que forma parte del Eurostoxx50. Al igual que su sub sector, es una empresa fuerte y que le entra dinero. En consecuencia, es un valor con grandes probabilidades de hacerlo bien. Nos interesa encontrar una oportunidad en el valor.



Flujos de Capital de Generali Ass



Gráfico diario de Generali Ass.

Con esta entrada fuerte de dinero, el valor **este enero** ha terminado rompiendo **la resistencia que ha estado luchando por romper durante todo el 2014** y, como se puede ver, lo hecho con muchísimas ganas.

En estos casos en que el valor se descontrola, es mejor esperar a que frene y haga una corrección hasta lo que fue la gran resistencia, que ahora se convertirá en soporte. Este punto también nos coincide el soporte de la tendencia alcista de corto plazo. Por tanto, **punto entrada bueno: 17€**

Objetivo sencillo cuando hay un canal lateral tan fuerte durante tanto tiempo, tiramos la amplitud del canal hacia arriba, y nos queda **objetivo a los 19,5€**.

El precio NO debería romper la directriz alcista de corto plazo, sino se nos volverá a poner en el canal aburriéndonos de nuevo.

Recordemos que, como hay fuerte entrada de dinero tanto en su sector como en el valor, las probabilidades de que el valor cumpla su objetivo son mucho mayores.