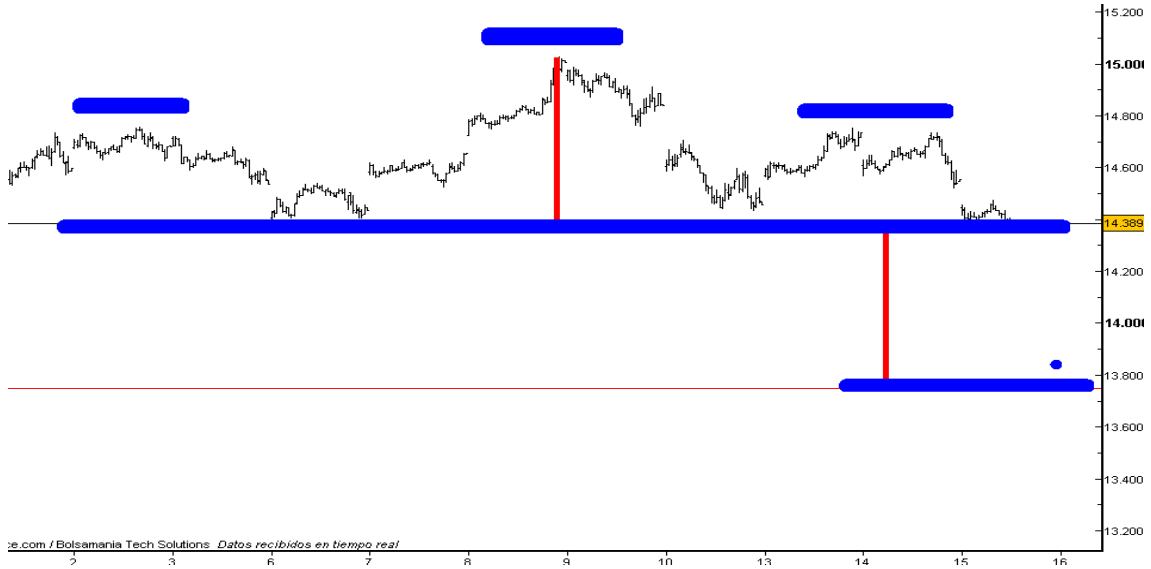


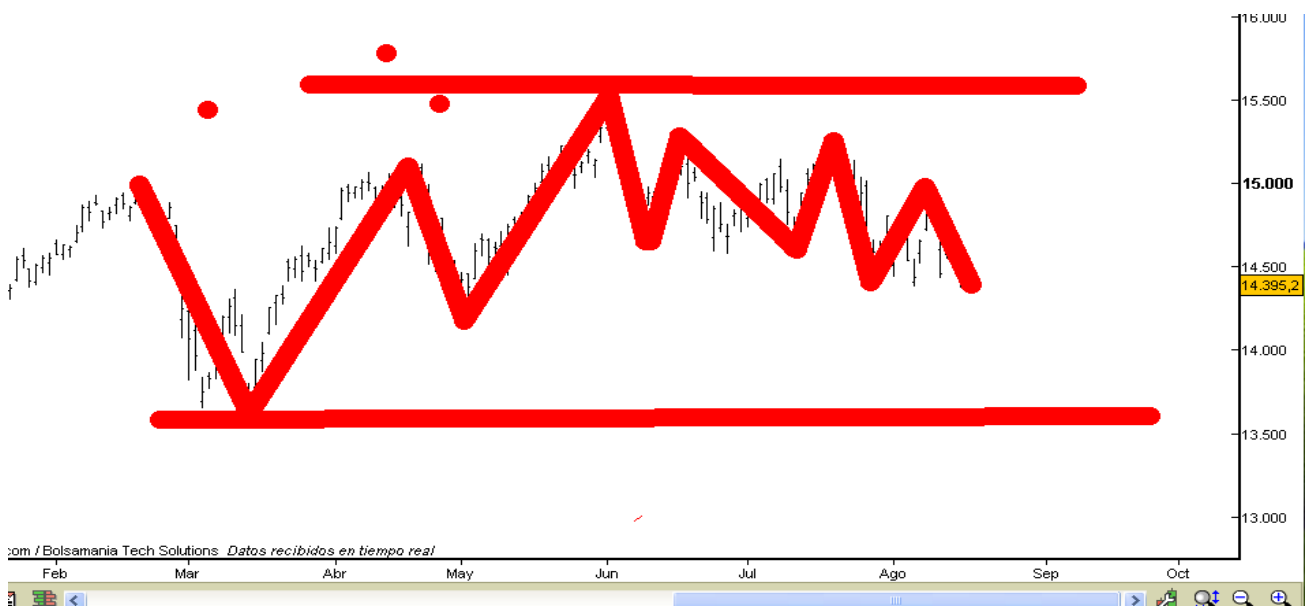
RETORNO A MARZO O CONTINUACION LATERAL ¿???

A difícil pregunta respuesta ambigua, vean:

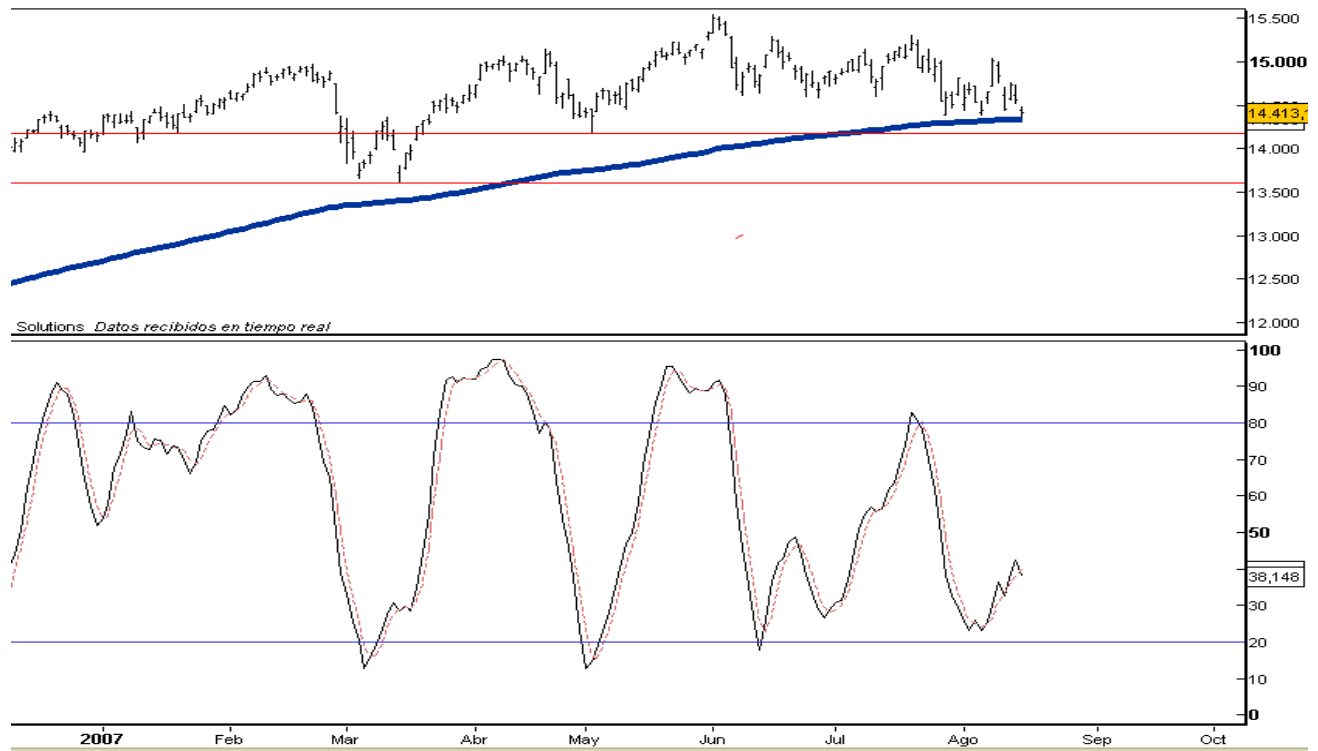


La pérdida de la zona 14.400 activaría un precio objetivo próximo y coherente a los mínimos de Marzo de 2007, y también por fibonacci nos confirmaría tal hecho pues también sería rotura de 61.8% y por tanto retorno a origen.

Pero esto es una proyección, lo que realmente hacen los mercados hasta que se demuestre lo contrario partiendo los 14400 con volumen, ES LATERALIZAR EN MAXIMA VOLATILIDAD, vuelvan a ver:



Pues cuando las respuestas técnicas son ambiguas, hay otras herramientas más definitorias de la situación apliquemos MM200 EXPONENCIAL E INDICADOR STOCASTICO DE PROFUNDIDAD:



CONCLUSION: que el IBEX se halla en la zona de 14400 técnico de recogida de papel y además lo avala la MM200 que es como un sello de autenticidad.

A. SI NO PIERDE LA ZONA DE 14400

Fuerza alcista intacta, e iniciar de nuevo compras selectivas con tranquilidad, demostrando que simplemente lateralizábamos para regular.

B. SI PIERDE LOS 14400

Deberíamos cerrar todas nuestras posiciones de corto plazo compradas y el 50% de las de medio plazo sin excusa.

Habría un rápido movimiento primero a 14175 para luego intentar los mínimos de Marzo.

Pero ojo, mucho ojo, si el IBEX se dirigiese a esos niveles (resto índices en su proporción igual) LA SOBREVENTA SERIA EXTREMA y YA CON POCA GARANTIA DE VIOLAR TAMBIEN LOS MINIMOS DE MARZO , CONVIERTIENDOSE EN VEZ DE ZONA DE VENTA, EN DE COMPRA.

Si se pierde la zona de los 14.400 NO HAY QUE TENER PRISA EN ENTRAR, NO HAY QUE PICAR EN GANGAS y menos si son chicharros, en blue chips si se podría establecer entrar en muy pequeñas fracciones en Telefonica e Iberdrola.

