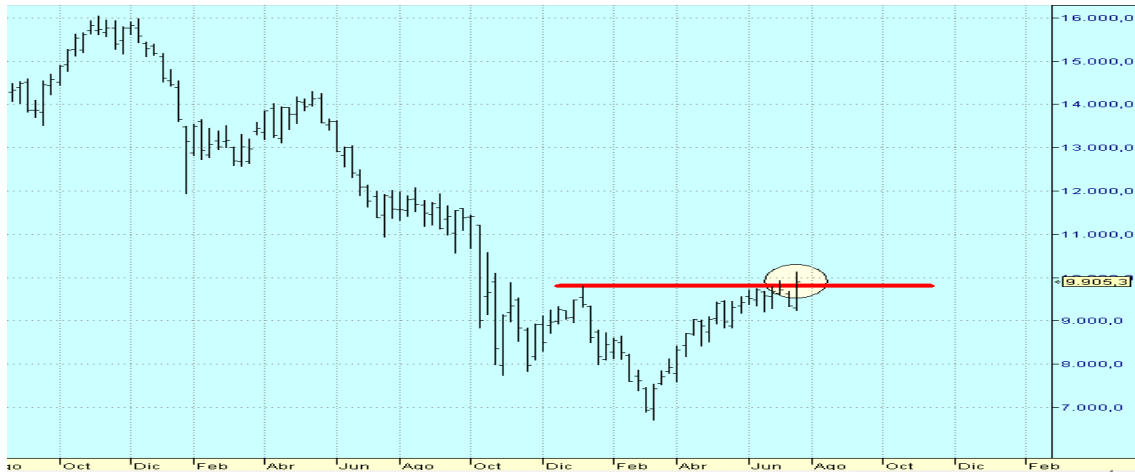
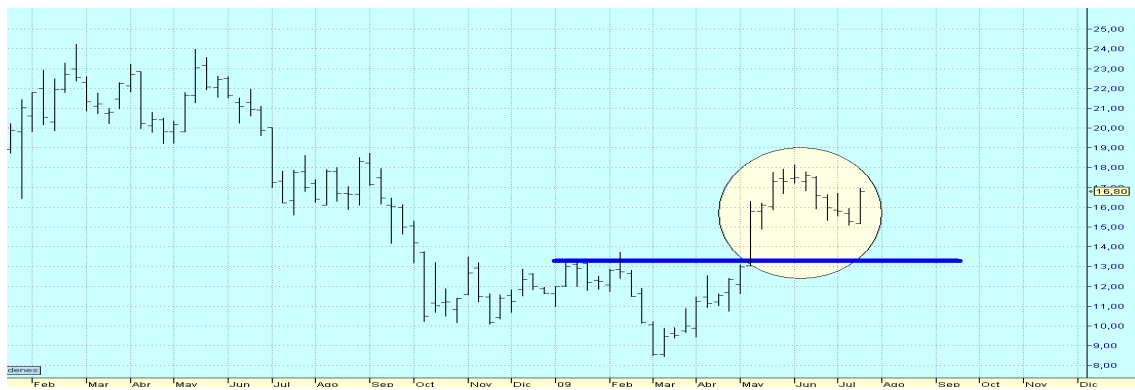


Nuestro índice ya hizo un cierre semanal sobre 10.000 y nosotros os vamos a mostrar quien lleva su misma pauta y quien va con retraso a otra velocidad, este estudio os orientará para saber que comprar si la subida o continuidad del rebote se mantiene porque obviamente hay valores muy sobrecomprados en lo que ya es casi un suicidio financiero entrar si no se acepta que pueden entrar en corrección de un momento a otro.

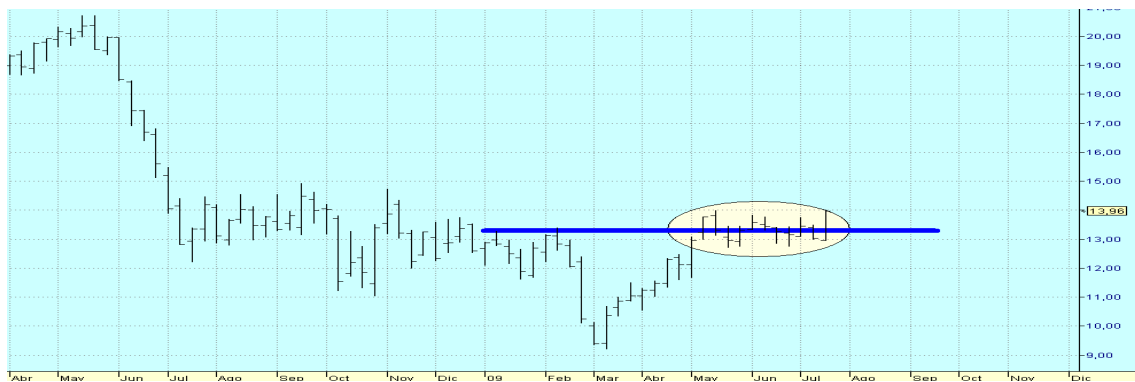
Veamos primero la pauta modelo del IBEX desde los máximos de Enero-2009:



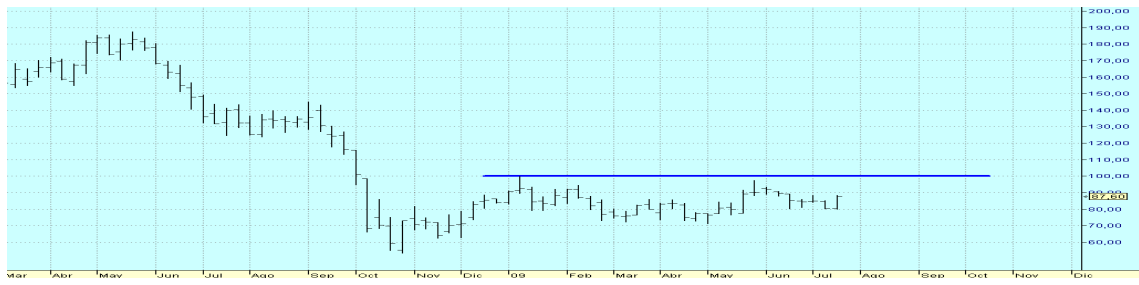
ABENGOA MEJOR QUE IBEX



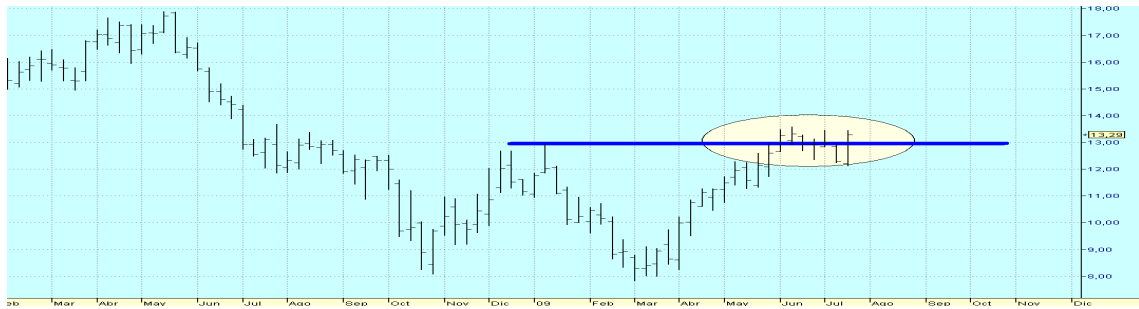
ABERTIS IGUAL QUE IBEX



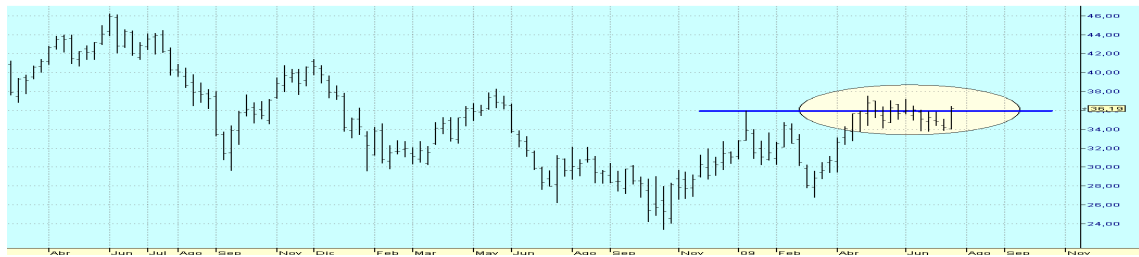
ACCIONA PEOR QUE IBEX



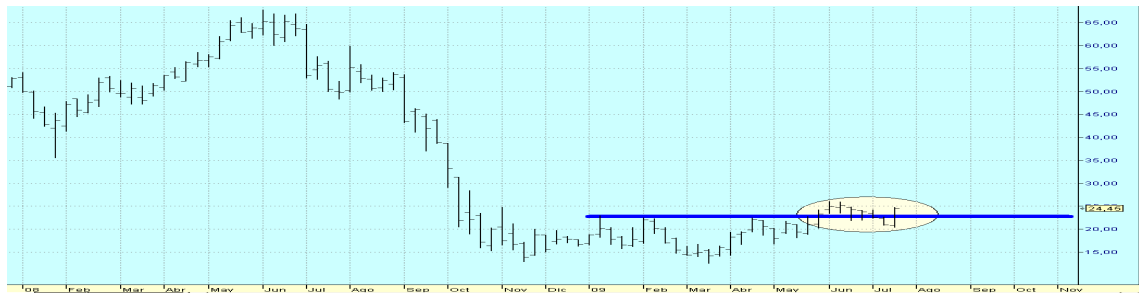
ACERINOX IGUAL QUE IBEX



ACS CONSTRUCCIONES IGUAL QUE IBEX



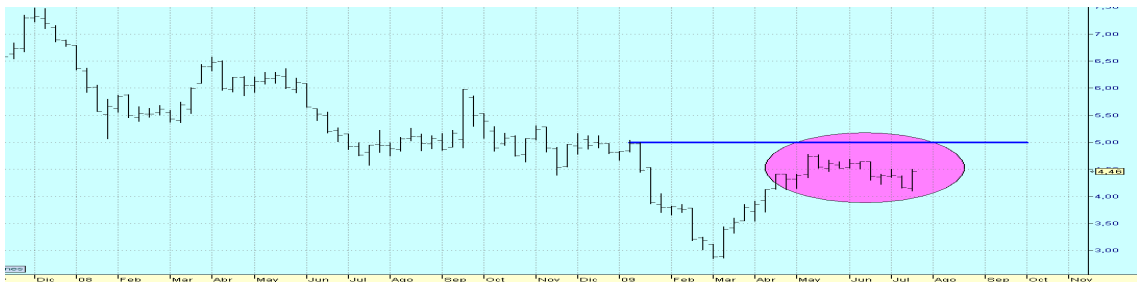
ARCELOR MITTAL IGUAL QUE IBEX



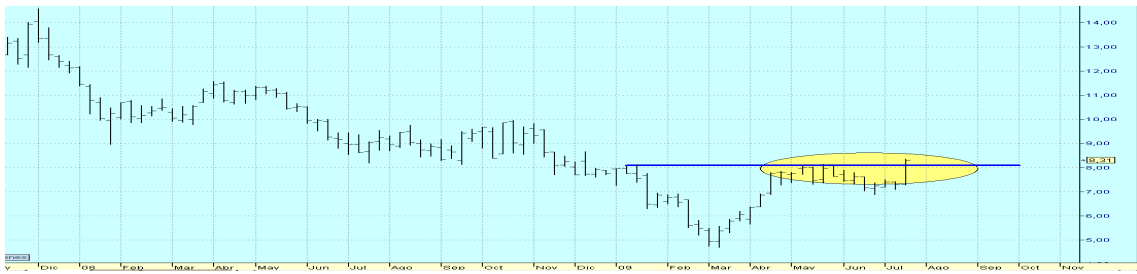
BANCO POPULAR PEOR QUE IBEX



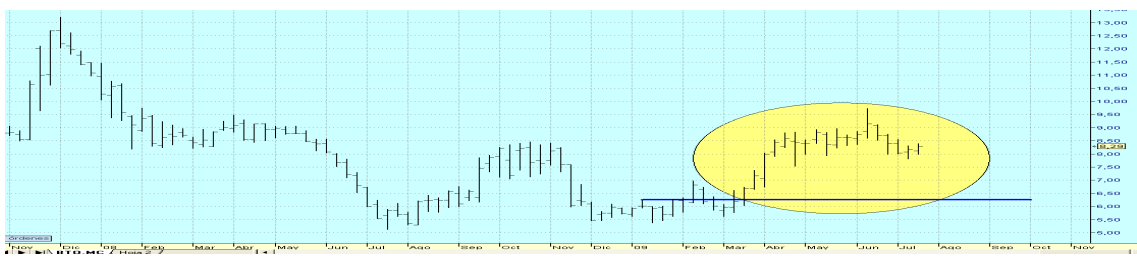
BANCO SABADELL PEOR QUE IBEX



BANESTO IGUAL QUE IBEX



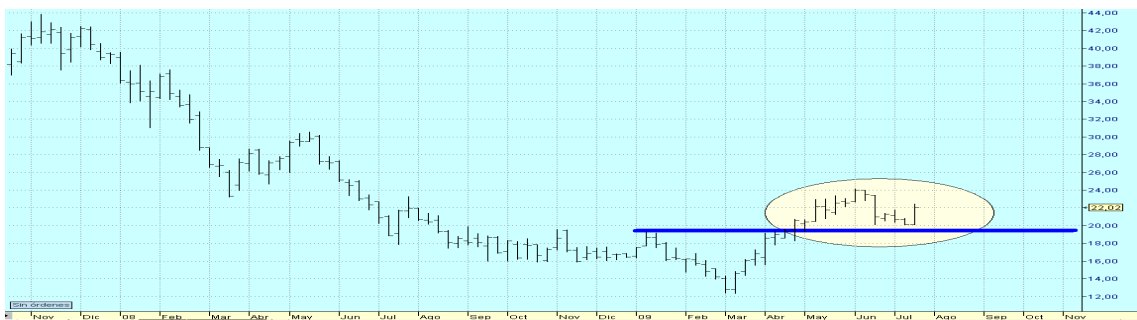
BANKINTER MEJOR QUE IBEX



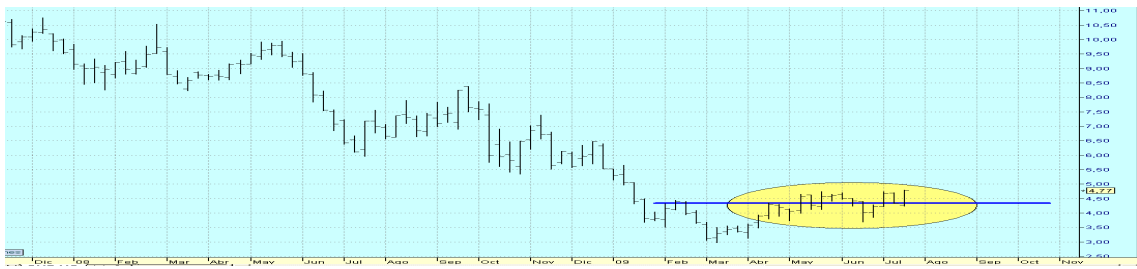
BBVA MEJOR QUE IBEX



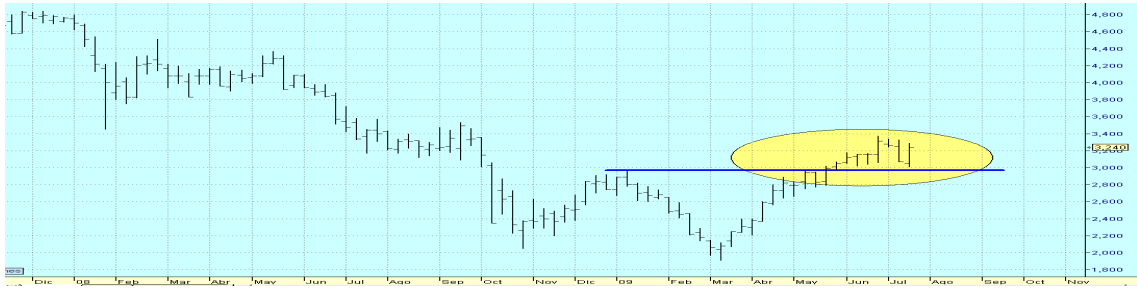
BOLSA Y MERCADOS MEJOR QUE IBEX



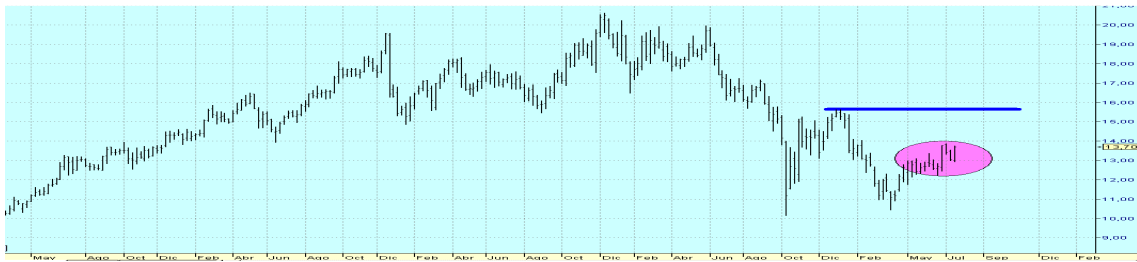
CINTRA IGUAL QUE IBEX



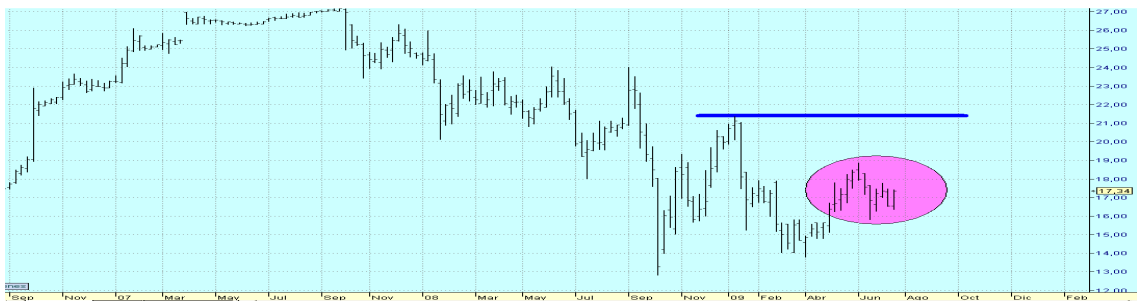
CRITERIA MEJOR QUE IBEX



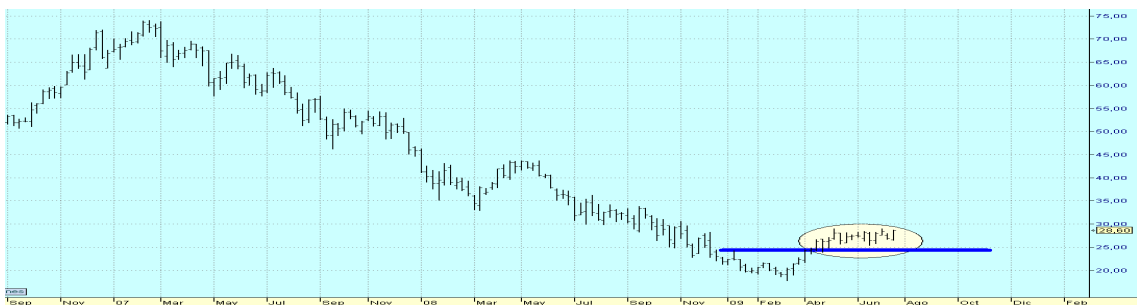
ENAGAS PEOR QUE IBEX



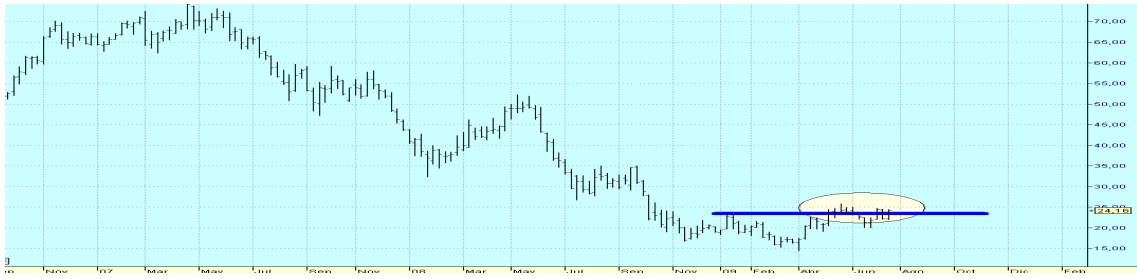
ENDESA PEOR QUE MERCADO



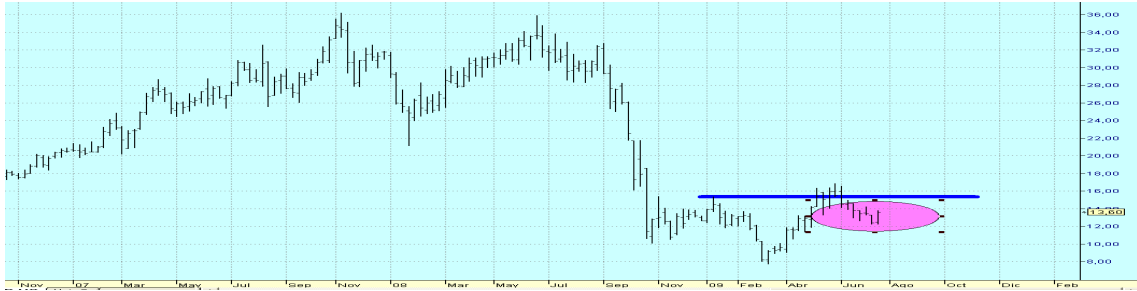
FCC MEJOR QUE MERCADO



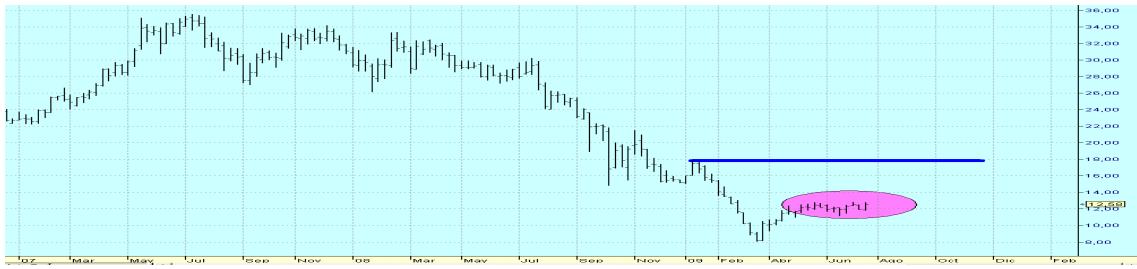
FERROVIAL IGUAL QUE MERCADO



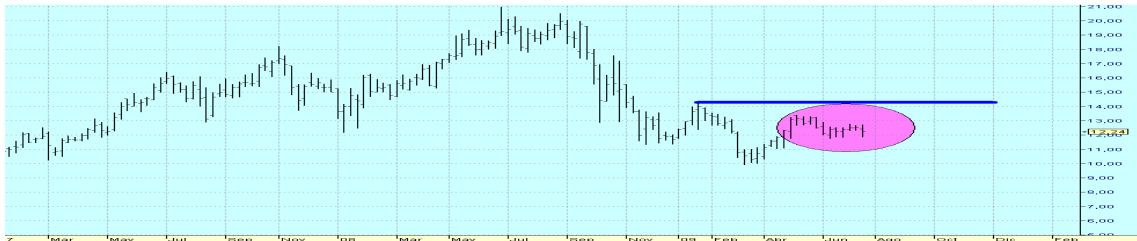
GAMESA PEOR QUE MERCADO



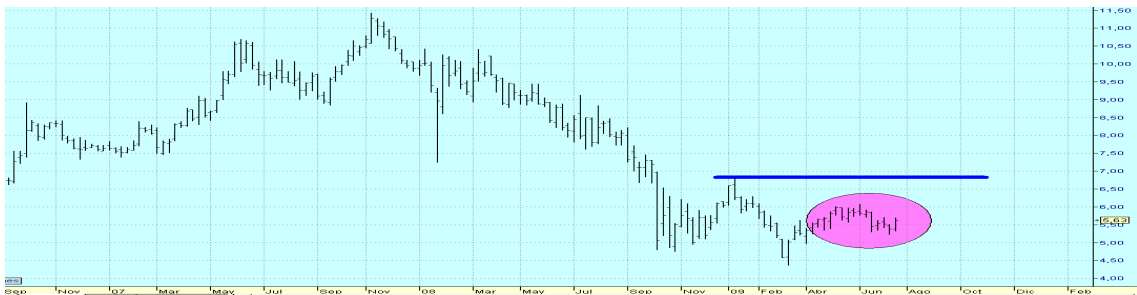
GAS NATURAL PEOR QUE MERCADO



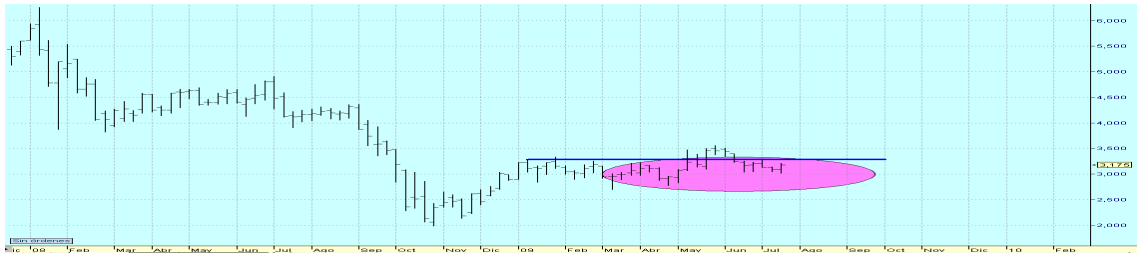
GRIFOLS PEOR QUE MERCADO



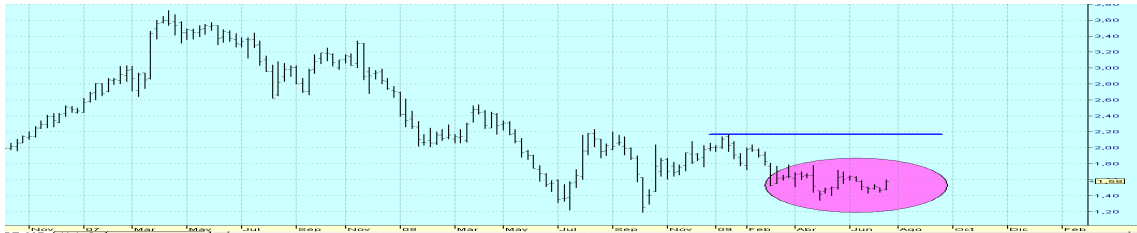
IBERDROLA PEOR QUE MERCADO



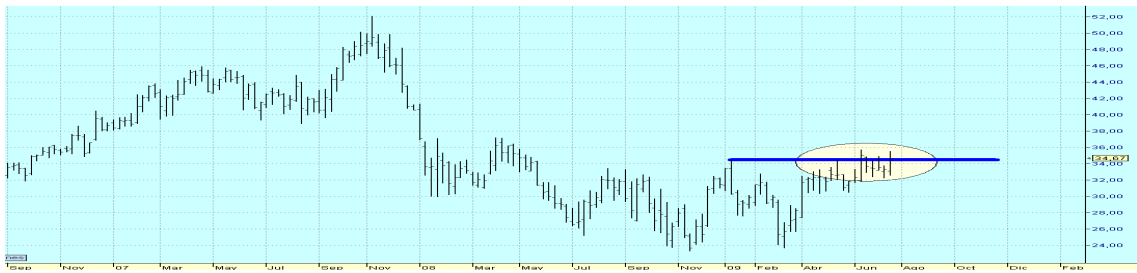
IBERDROLA RENOVABLES PEOR QUE MERCADO



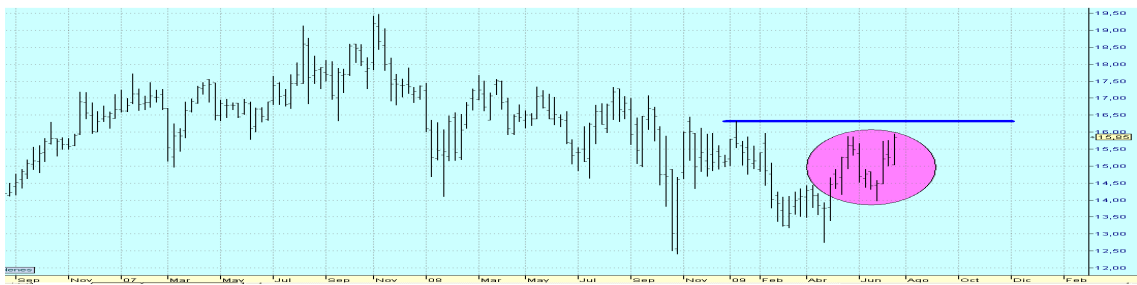
IBERIA PEOR QUE MERCADO



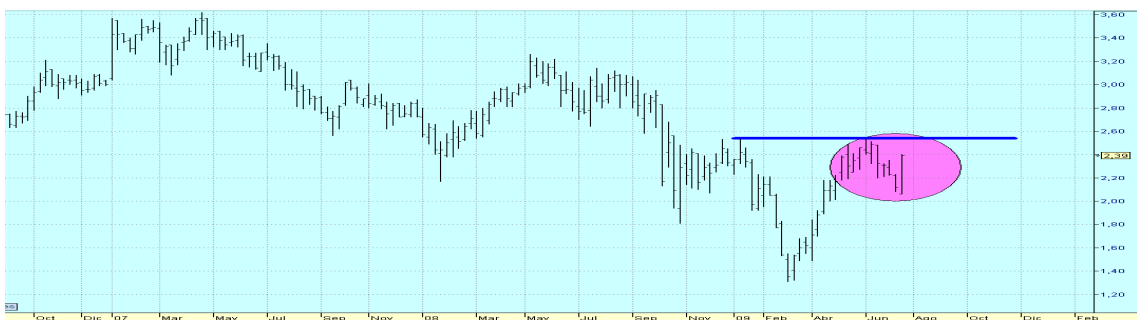
INDITEX IGUAL QUE MERCADO



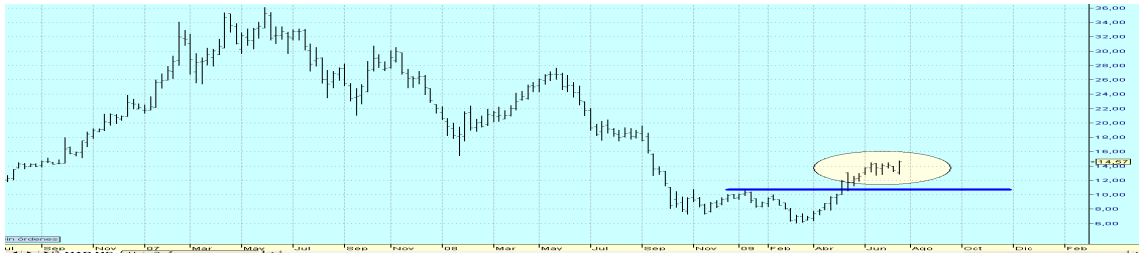
INDRA PEOR QUE MERCADO



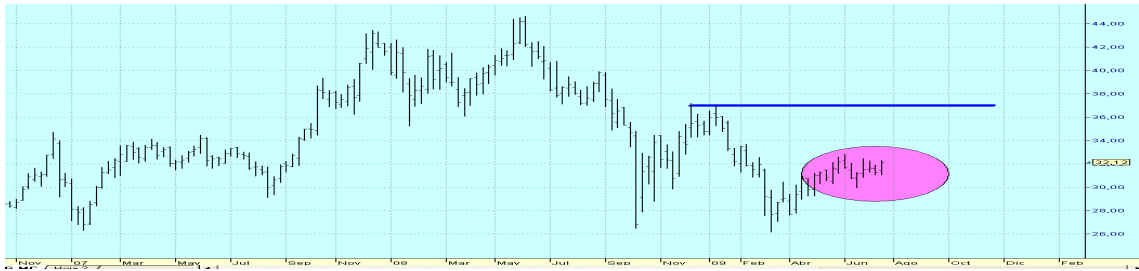
MAPFRE PEOR QUE MERCADO



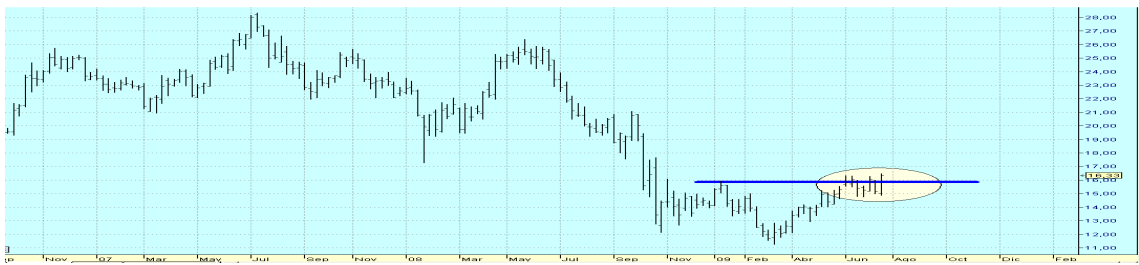
OHL MEJOR QUE EL IBEX



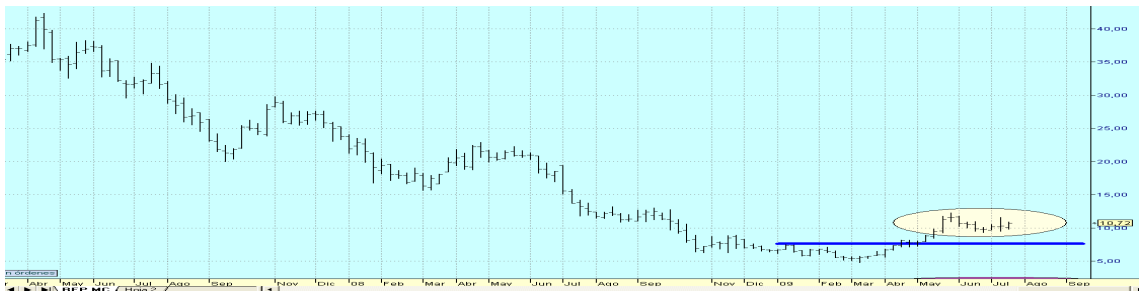
RED ELECTRICA PEOR QUE EL IBEX



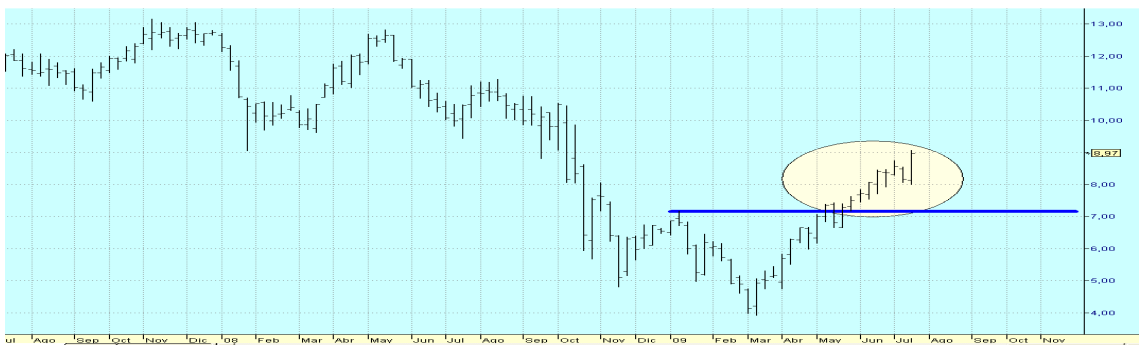
REPSOL IGUAL QUE EL IBEX



SACYR MEJOR QUE EL IBEX



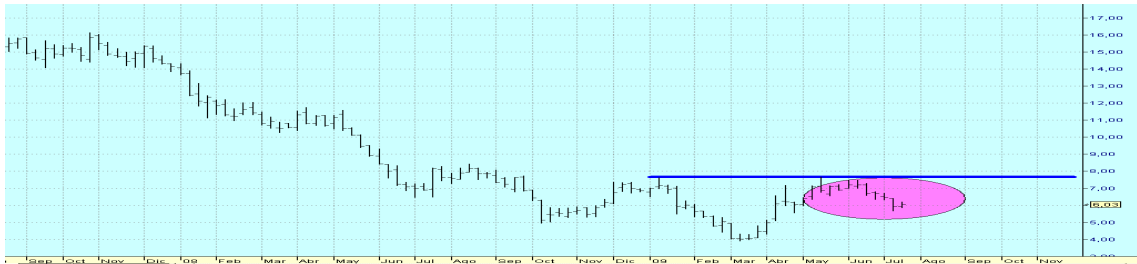
SANTANDER MEJOR QUE EL IBEX



TECNICAS REUNIDAS MEJOR QUE EL IBEX



TELECINCO PEOR QUE EL IBEX



TELEFONICA MEJOR QUE EL IBEX

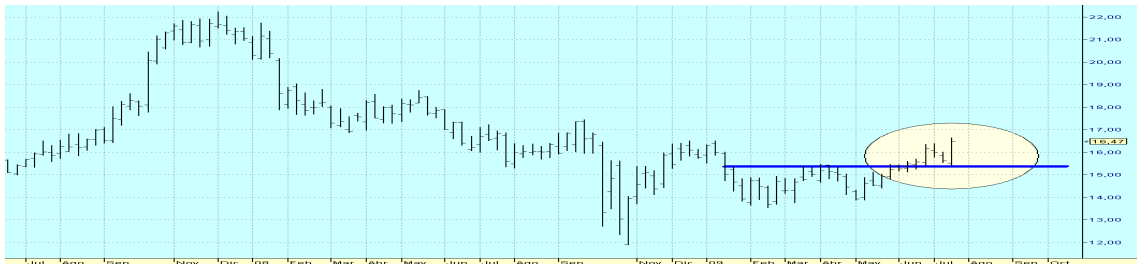


TABLA RESUMEN FINAL

MEJOR QUE EL IBEX	IGUAL QUE EL IBEX	PEOR QUE EL IBEX
<ul style="list-style-type: none"> Abengoa, Bankinter, BBVA, Bolsa y Mercados, Critería, FCC, OHL, Sacyr, Santander, Técnicas Reunidas y Telefónica. 	<ul style="list-style-type: none"> Abertis, Acerinox, ACS, Arcelor Mittal, Banesto, Cintra, Ferrovial, Inditex y Repsol. 	<ul style="list-style-type: none"> Acciona, Popular, Sabadell, Enagás, Endesa, Gamesa, Gas Natural, Grifols, Iberdrola, Iberdrola Renovables, Iberia, Indra, Mapfre, Red Eléctrica y Telecinco

Esto solo es una tabla de situación de los distintos valores que componen el selectivo español con la premisa de trabajo "VALORES CON RELACION AL IBEX DESDE LOS MAXIMOS DEL AÑO EN ENERO 2009", **ESTO NO DEBE SER ENTENDIDO COMO UNA TABLA DE VALORES A COMPRAR, A MANTENER Y A VENDER BAJO NINGUN CONCEPTO.**

Tengan en cuenta que muy probablemente en los próximos meses esta clasificación de valores podría tener significativas rotaciones o cambio de status, por favor cuidado con la interpretación de la información financiera que os facilitamos.

En BOLSCANARIA nos ponemos a disposición de cualquier usuario para cualquier tipo de aclaración sin compromiso alguno vía "atención al cliente".

