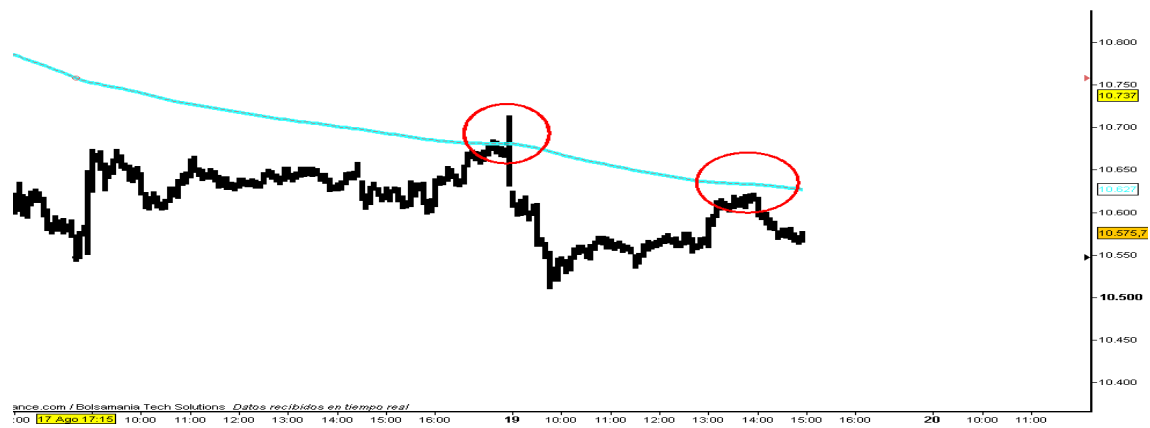


LOS INDICES Y LA MM 200 EXPONENCIAL EN 5 MINUTOS

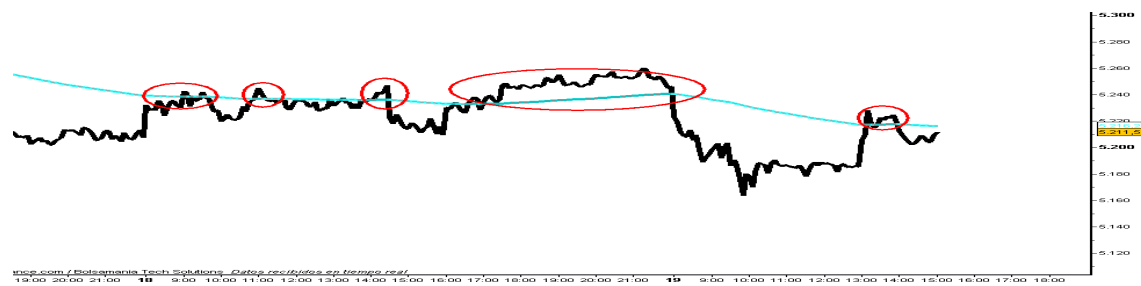
Para nosotros, la MM 200 EXPONENCIAL tiene carácter de dogma de fe, para nosotros no hay otro indicador mejor que nos marque de una forma directa y sin más contemplación que un valor esta en sesgo alcista (si está por encima de ella) o está en sesgo bajista (si esta bajo ella), no confundir “sesgo” con “tendencia”, se puede estar perfectamente en una tendencia alcista con sesgo bajista, o en tendencia bajista con sesgo alcista. Su funcionamiento viene a ser como UNA DIRECTRIZ ALCISTA O BAJISTA DINAMICA, mientras que la directriz técnica habitual es un trazo lineal que une máximos o mínimos, esta media se va adaptando al precio y su circunstancia, por así decirlo es como “más real”.

Ahora es las 15.00 horas, os vamos a poner medias móviles exponenciales en 5 minutos de diversos índices y valores patrones españoles, sacad vuestras propias conclusiones y sobre todo la validez de este indicador:

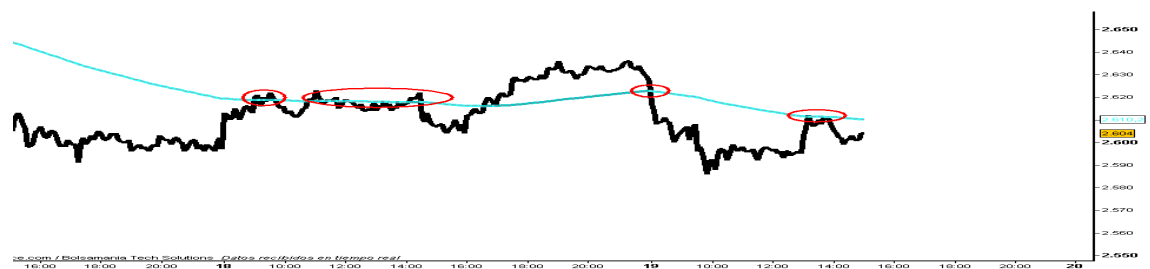
IBEX 35



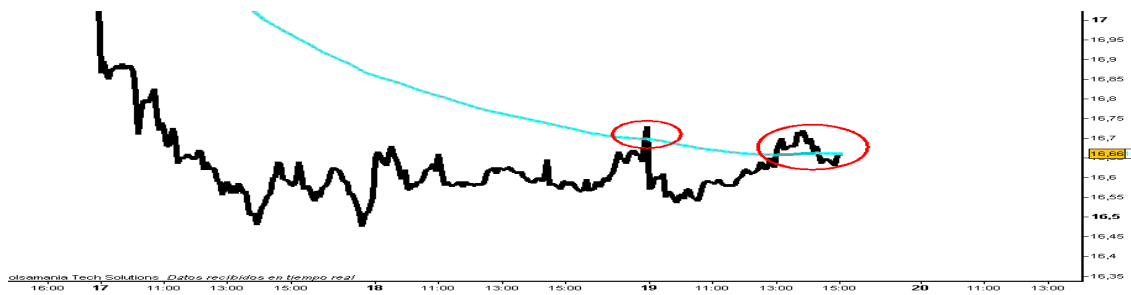
DAX



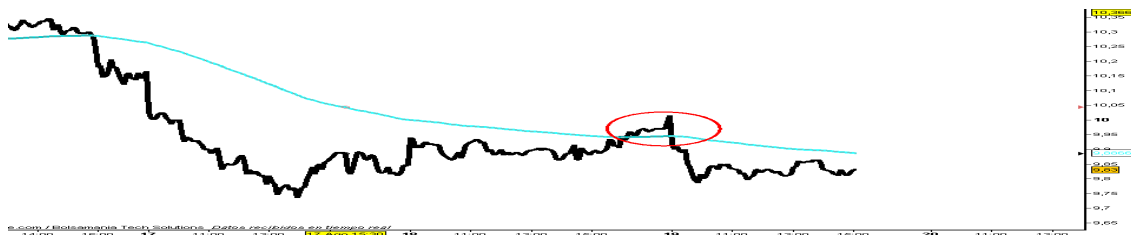
EURO STOXX 50



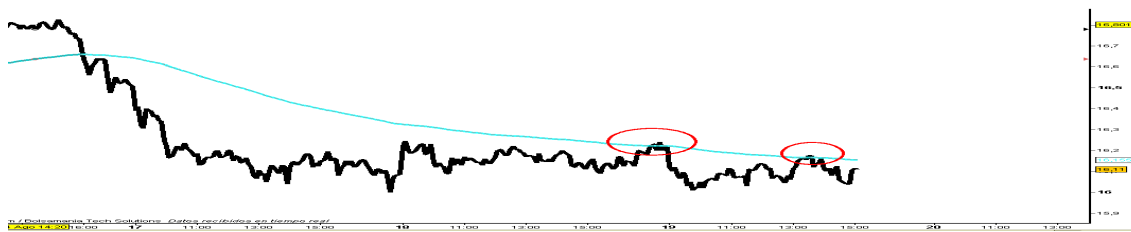
TELEFONICA



SANTANDER



REPSOL



CONCLUSION

Mientras la MM 200 sirva de apoyo al precio para poder ir haciendo más máximos estaremos en “sesgo alcista” y cuando la MM 200 sea el tope del precio y mientras no la supere (o no apoye si la rompe al alza) está en “sesgo bajista”; importante, a mayor plazo temporal más importante será el sesgo, NO ES LO MISMO EN 5 MINUTOS QUE EN DIARIO O EN MENSUAL; veamos ahora un simple ejemplo COMPLETO del Euro Stoxx 50:



Ahora hagamos por último un contraste temporal, un especulador que haga 100 operaciones a la semana necesitará un gráfico de muy corto espacio temporal (1, 3, 5, 15 minutos) y otro que haga una a la semana necesitará otro (horario, diario, semanal, mensual), es decir, **NO** hay un plazo temporal mejor que otro, una media móvil 200 exponencial en 15 minutos no es mejor que una en gráfico semanal.

IBEX DIARIO



IBEX SEMANAL



Obviamente a más plazo temporal pongamos para insertar la MM 200 exponencial cada vez lo que llamamos sesgo se identifica con la tendencia general del valor o índice en cuestión.

Pues nada, esperamos haber dado luz a vuestras dudas, y nunca dudéis en solicitarnos lo que consideréis oportuno o necesario, entre otras cosas es que por hablar y dar información no le cobramos a nadie.