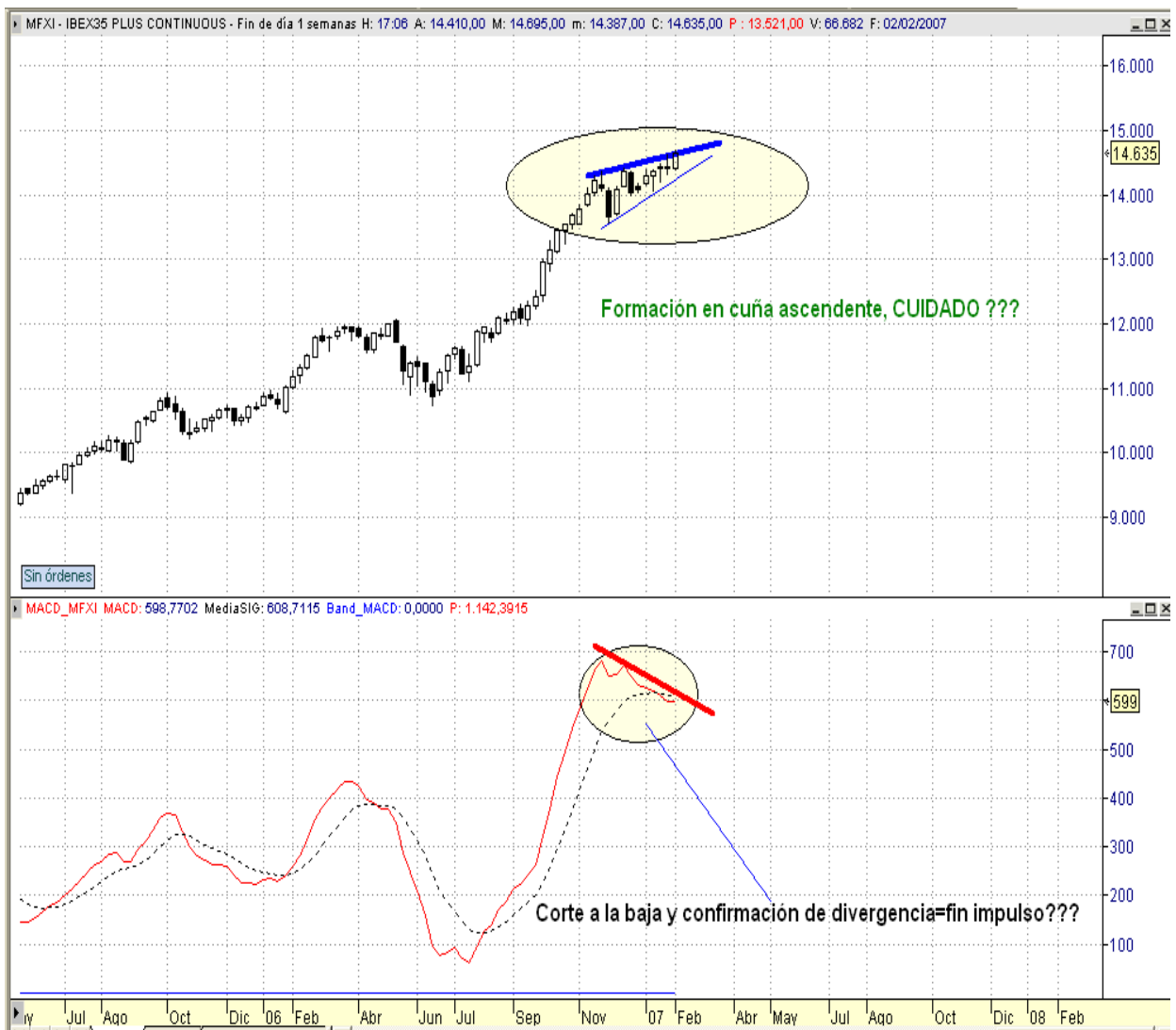


## ANALISIS IBEX 02.01.2007

Nuestro IBEX "parece" estar dibujando en gráfico semanal una pauta de agotamiento técnico al estar formándose una cuña cuya implicación bajista puede estar ya marcando el MACD con una divergencia.

Con esta tesitura, recomendamos estar "MUY ATENTOS A GIRO", no me atrevo hasta que no haya gap de ruptura o mayor confirmación que una simple divergencia decir "ir cerrando posiciones largas tanto de contado como de derivados" o para los más agresivos "abran cortos señores"

A nuestro modo de ver esta semana debe confirmarse la rotura de la cuña a la baja y la divergencia para iniciar una reacción que concluya en el valle donde arranque para alcanzar los tan típicos máximos de Marzo-Abril

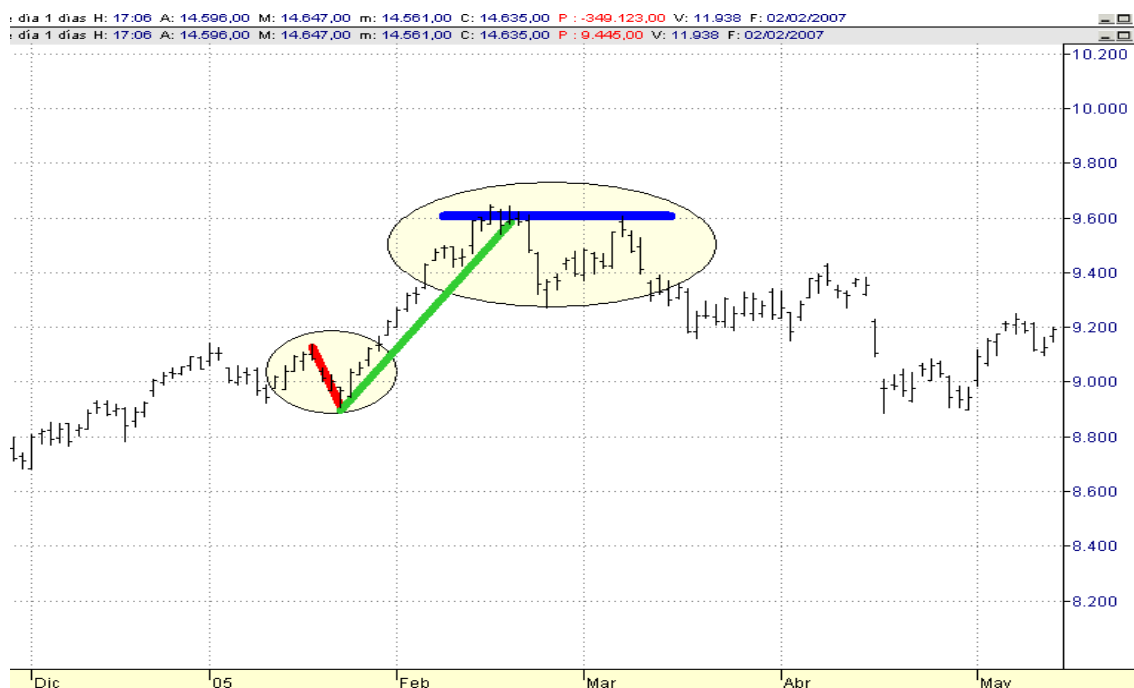


En el siguiente gráfico veremos que pasó el año 2006 por estas fechas, estacionalmente finales de enero inicios de febrero se forman valles con caídas rápidas y contundentes que apenas dejan salir a nadie con el objeto de montar luego los maximos de fin de trimestre por Marzo y Abril.

## Año 2006



## Ahora el año 2005



Y en el 2004 no pasaría igual no?



Pues va a ser que SI.

Resumen: estamos en fechas y alturas en las que podía sobrevenir una rápida caída, perdón, corrección para formar un valle de donde arrancar para máximos de fin de trimestre 2007.

Así que reiteramos **TENER MUCHO CUIDADO** estos días.