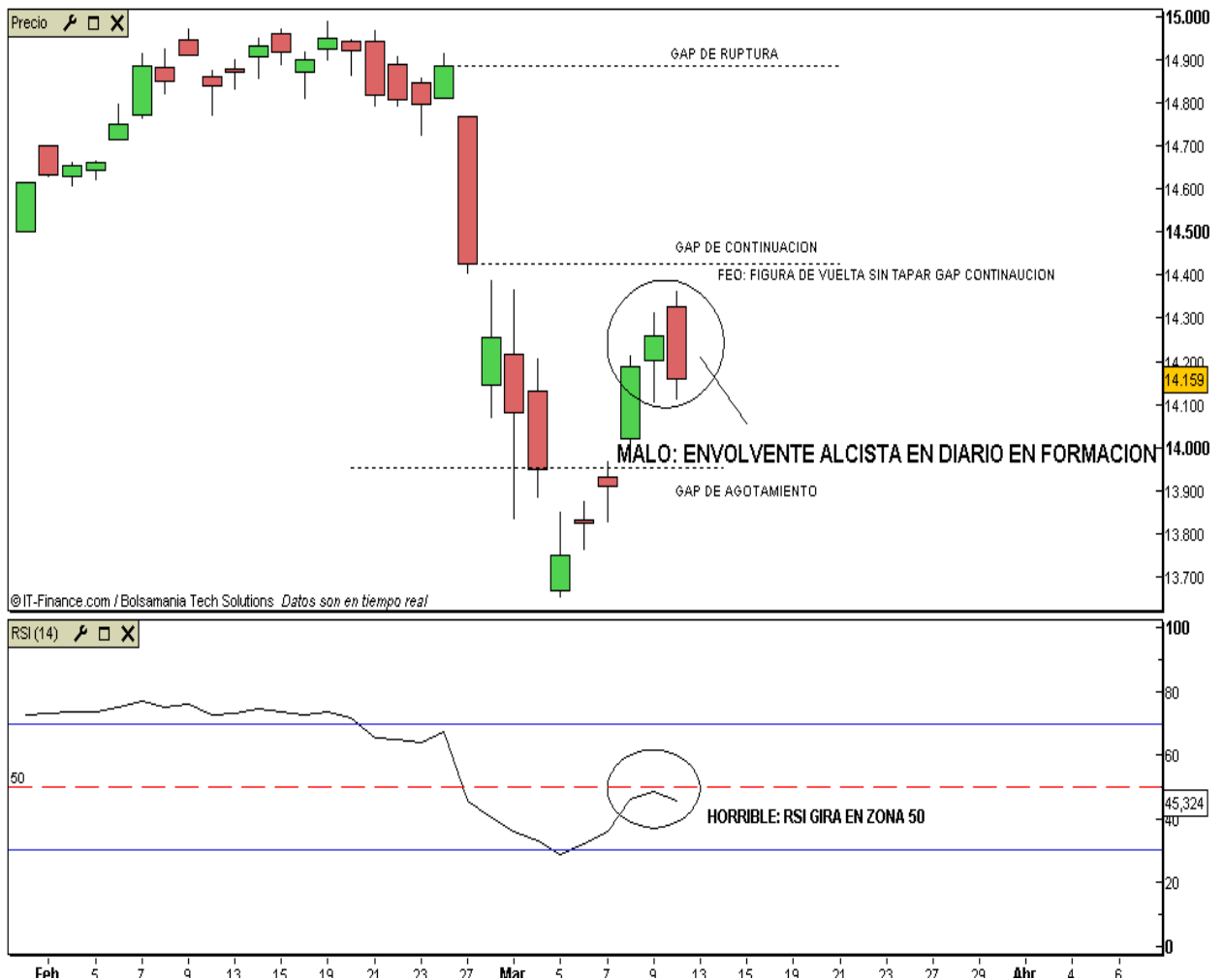


AUN A RIESGO DE QUE EL DIA DE HOY SE CONVIERTA EN UNA TRAMPA Y DE NUEVO LO ESTALLEN ARRIBA, A LAS 14.00 HORAS EL IBEX EMITE UNA SEÑAL CLARA Y DIAFANA DE FIN DE REBOTE TECNICO Y RIESGO TOTAL DE QUE ACELERE DE NUEVO EL TRAMO CORRECTIVO DIRIGIENDOSE A MÍNIMOS RAPIDAMENTE.

Grafico diario:



1. FALLO EN ATAQUE PARA TAPAR EL GAP DE CONTINUACION.
2. FIGURA DE VUELTA INTRADIARIA A TAPAR GAP DE APERTURA.
3. FIGURA DE ENVOLVENTE BAJISTA EN FORMACION
4. RSI GIRA EN ZONA 50
5. PROPORCIONALIDAD FIBONACCI EN EL REBOTE: ALGO MAS DEL 50%