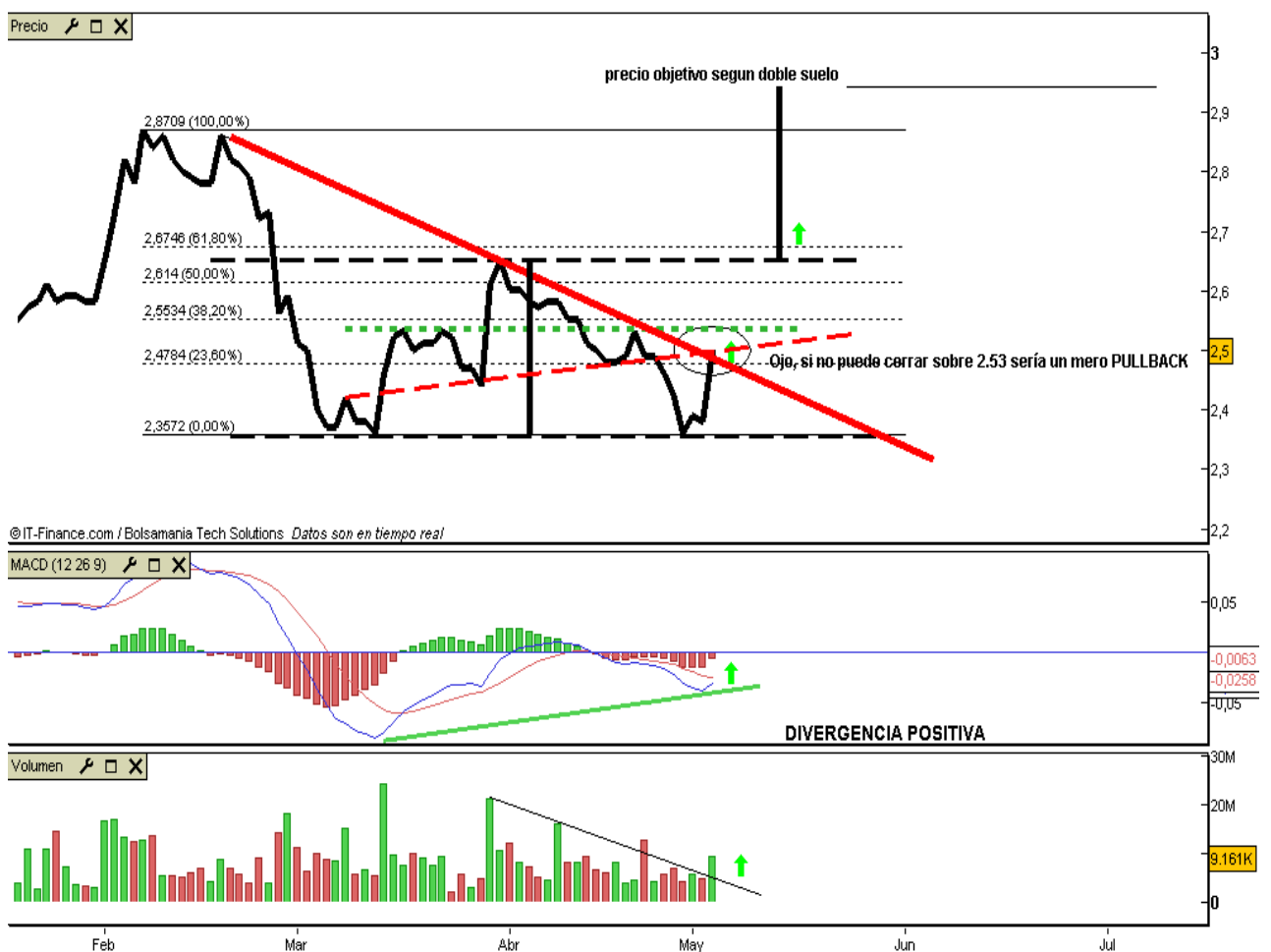


LA SEDA: CONCLUYENDO SU PROCESO CORRECTIVO???

La Seda fue defenestrada a los 2.35 desde los 2.87 (gráfico de cierre lineal) de una forma absolutamente brutal, vamos que cerraron posiciones hasta los gusanos, tras el mazazo, posterior rebote técnico de rigor a los entornos del 61.8% y de nuevo mazazo para irse de nuevo a mínimos y dibujar un patrón de giro en diario de doble suelo en esos 2.35 con amparo de divergencia en MACD.

Si el mercado se cae normalmente La Seda no será inmune a nuevas caídas siguiendo su curso bajista actual, pero de cerrar por encima de 2.53 hoy, con un mercado en clara recuperación vistos los mínimos que ayer vio ayer, de nuevo el valor podría irse a los entornos del 2.65-2.70 y si puede con ese nivel no duden que seguirá como su tendencia de fondo ALCISTA, ojo al volumen de hoy puede ser por si mismo señal de compra aparte de la autorización que tiene por indicadores principales y medias.



Pd. No me escondo, Ercros me tiene “abochornado” y ciertamente “descolocado” no entiendo su comportamiento técnico actual, salvo que sus fundamentales hayan sido “tocados”, lo cierto por la vía técnica es que está en soportes peligrosos, la acumulación es un día si y otro no, gente como WARBURG entra fuerte y los brokers generalistas sueltan sin pausa, el estocástico 14-6-3 esta a niveles de 10 por lo que vender el valor sin esperar a un rebote es de “novato”, espero que ECR tire los próximos días, sino MALO...MALO...MALO. Pues podría irse a los chiqueros de 0.55.