

¿Qué valores han calcado el movimiento técnico del IBEX-35?

Por Antonio A. García Rivero - www.bolsacanaria.es

La pauta técnica desarrollada por el IBEX es conocida por DOBLE SUELO, en este caso el doble mínimo lo realizó en zona 5900 y la clavicular o neck en zona 7200, la rotura fue con incremento de volumen y entre los mínimos se registró una divergencia alcista, esta es la foto:



Realizada la plantilla apliquémosla sobre los 35 valores del IBEX para ver quien cumplió similar pauta técnica y desechemos a los que no (tanto por defecto como por exceso) los digamos afortunados son:

1. ABENGOA



2. BANCO DE SABADELL



3. BBVA



4. BOLSA Y MERCADOS ESPAÑOLES



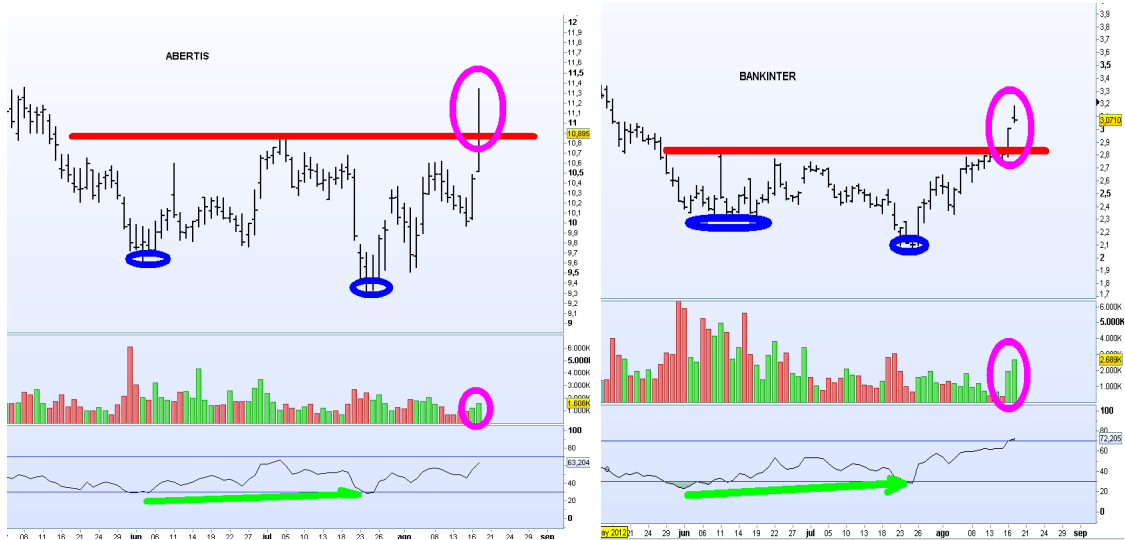
5. ENDESA



6. BANCO SANTANDER



Os hemos expuesto básicamente los valores que han estado IGUAL QUE MERCADO, vamos a incluir ahora dos valores más que lo han hecho de forma muy similar al IBEX: Abertis y Bankinter



Por lo tanto podríamos concluir que el movimiento o pauta que ha realizado el IBEX-35 la ha trazado el 20% de las acciones que comprenden nuestro selectivo, si a tal porcentaje le sumamos el número de empresas con la etiqueta tendencial "mejor que mercado" tenemos pues un síntoma claro que la semana pasada hemos podido HABER CONFIRMADO UN SUELO EN EL MERCADO ESPAÑOL.