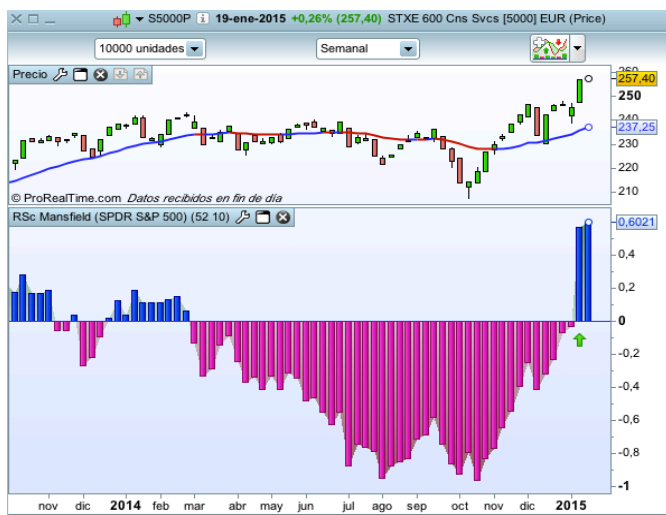


ANÁLISI EBRO FOODS

1. FLUJOS DE CAPITAL

Actualmente, dos nuevas industrias han entrado en flujos de capitales positivos en Europa, la del Consumer Goods y Consumer services. Son dos industrias muy relacionadas entre ellas y hacía mucho tiempo que no se daba esta situación. Como podéis ver en el gráfico, lo han hecho ambas con muchísima intensidad.



Flujos de Capital Industria Consumer Services Europa



Flujos de Capital Industria Consumer Goods Europa

Lo más probable es que el capital entre para quedarse un tiempo largo. Es un buen momento para detectar valores que puedan aprovecharse de este dinero en su industria para espabilar.

2. ANÁLISI DEL VALOR – EBRO FOODS

Ebro Foods ha estado muy castigada durante todo el año. Vemos alguna mejora en los flujos, pero aún está muy débil.



Flujos de Capital de Ebro Foods.



Gráfico diario Ebro Foods

Técnicamente Ebro Foods **ayer dio una señal de entrada** al romper la directriz bajista que llevaba desde mediados del año pasado, y lo ha hecho después de una fuerte divergencia en un soporte clave; implicación de **fin de corrección y cambio de tendencia**.

La corrección frenó en muy buen sitio; los 13.6€ es uno de los dos soportes principales del valor en el largo plazo. Además, coincide con el 61,8% de corrección de Fibonacci del impulso que llevaba anteriormente el valor desde mediados del 2012.

Ahora sí podemos añadir que el nuevo interés de los inversionistas en su sector – gran entrada de dinero que prácticamente no ocurría desde principios del 2013 - aumenta las probabilidades de que el valor realice el cambio de tendencia que indica el análisis técnico.